

Outstanding shop design in Denmark

Ved den internationale fagmesse EuroShop i Tyskland i 2008 finder kåringen EuroShop Retail Design Award sted for første gang. Butikker fra hele verden deltager i konkurrencen om blive hædret som verdens "most outstanding shop design".

Dansk detailhandel deltager i kåringen. DetailBladet har udpeget fem nye butiksideindretninger, som viser en spredning i brancher, virkemidler og design.

De fem udpegede designkoncepter præsenteres på disse to sider.

I løbet af efteråret vil arrangørerne af EuroShop sammen med en gruppe eksperter i butiksdesign finde frem til de tre butikker i verden, der kan betegnes som "state of the art". DetailBladet vil løbende orientere om kåringen og rapporter naturligvis også fra den store begivenhed i Tyskland i februar 2008.

The Mood



The Mood,
Galleri K,
Pilestræde 12 B,
1112 København K

Fakta
Åbnet foråret 2007.
Butiksareal: 507 kvm.
Butikdesign: Kenn Thaysen og Julie Plöder.

Beskrivelse
En eksklusiv livsstils- og konceptbutik med møbler, home accessories, kunst, skønhedsklinik The Look og lounge café, som serverer tapas med inspiration fra hele verden. Butikken - The Mood, the Food, the Look - fremstår som en helhedsoplevelse, som forener alt det, der forskønner menneske og hjem. Stilen er et globalt og unikt mix med inspiration fra alle verdenshjørner.



Inspiration H.P. Nielsen

Inspiration H.P. Nielsen,
Algade 10,
4000 Roskilde

Fakta
Ombygning 2006.
Butiksareal: 1000 kvm. i to niveauer.
Butikdesign: Inspiration og Reisby Consult.
Belysning og lyd-design: Mega-Sound

Beskrivelse
Den nyindrettede butik i to etager har fokus på at iscenesætte kundernes oplevelse. Butikken er indrettet i forskellige rum, som kunderne kender det fra deres hjem, og med et nyt zoneopdelt lys- og lyd-system, der kan tilpasses sortimenter og situationer.



Desuden har butikken et fuldt funktionsdygtigt køkken, hvor barista'er, gæstekokke og vintjenere en gang om måneden inspirerer kunderne med et nyt tema. Butikken blev i 2006 kåret som Årets mest innovative butik i Danmark (indenfor isenkrum) og modtog i 2007 The Global Innovator Award i USA.





Frisør Poul M

Frisør Poul M,
Merkurvej 103,
7400 Herning

Fakta

Åbning i april 2007.
Butiksareal: 264 kvm.
Design inventar og belysning: Poul M, Abildgaard Design i Kibek og L'Oreal Professionel Products Division.

Beskrivelse

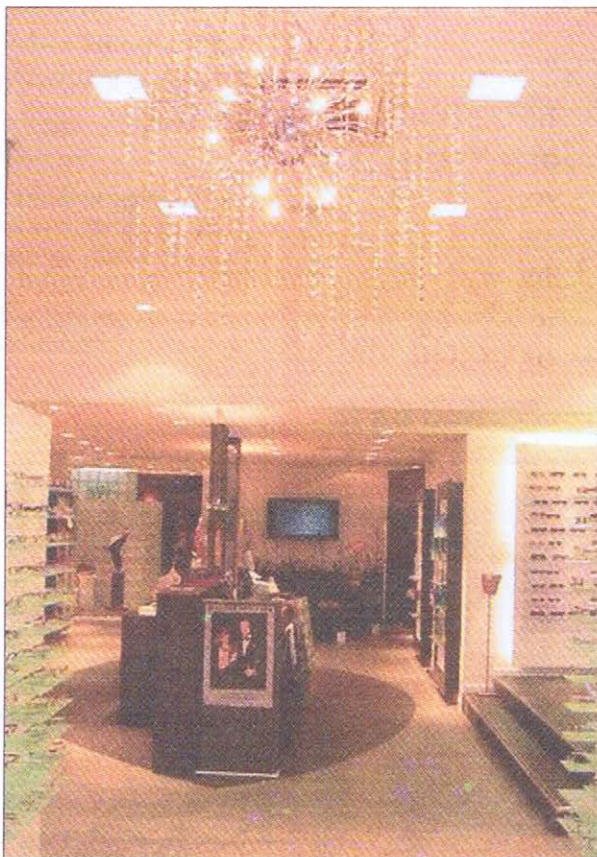
2007 blev året, hvor salonens fremtidige koncept og design skulle udtænkes. Poul M har i april indrettet en ny salon fra gulv til loft ud fra begrebet fremtid og livsstil. Den 264 kvm. Store salon har fået et innovativt og funktionelt design, der tilgodeser kunder, børn og personale.

Den store shop-i-shop trækker mange kunder ind fra gaden. Her findes alle de førende produkter indenfor hårpleje, og alene efter genåbningen i april er salget steget med over 40 %.

Om man skal have en ny frisure, hårfarve eller ny pleje til håret byder Poul M sine kunder velkommen i caféområdet, hvor der er forfriskninger og gratis internet.



Profil Optik Flo



Profil Optik Flo,
Nørregade 24,
7100 Vejle

Fakta

Optikforretning, som blev genåbnet i maj 2007.
Butikken er på netto 220 kvm. – brutto 250 kvm.
Inventardesign: Brugger og Nielsen/VKSInventa
Inventarleverandør: VKSInventa.

Beskrivelse:

Pr. 1. maj rykkede Profil Optik, Flo til helt nyindrettede lokaler på Nørregade i Vejle. Grundstene i designet er ild, vand og jord. Brilleområdet er trukket helt frem i butikken og drejemodulene giver mulighed for at skabe "rum" i lokalet. Fronterne er valgt i hvidlakeret MDF med sort svøb, flot kombineret med mørk wengé træ. Som tilbehørsfarve er valgt en fræk limegrøn.



Bang & Olufsen Showroom

Bang & Olufsen BeoLiving showroom
Bang & Olufsen,
7600 Struer

Fakta

Fra 2006
Design og indretning:
Brugger & Nielsen A/S
www.brugger-nielsen.dk

Info:

Bang & Olufsen BeoLiving showroom i Struer

Beskrivelse:

I tæt samarbejde med Bang & Olufsens egne specialister har Brugger & Nielsen A/S designet og udviklet en overbygning til koncernens globale butikskoncept. Det nye design er målrettet visualisering og salg af BeoLiving - Bang & Olufsens avancerede og internationalt anerkendte home theatre solution. Udfordringen i opgaven har været at underbygge de kompetencer, som Bang & Olufsen besidder inden for lyd, billede og design, samt forene dem med den magi, som de unikke produkter udtrykker i features og betjeningsflader.

Ved at kombinere de forskellige faktorer, kan et udvalg af Bang & Olufsens butikker i dag invitere indenfor i et specielt BeoLiving rum. Præsentationen af produkterne iscenesættes fra alle fronter, hvilket giver kunderne en totaloplevelse ud over det sædvanlige. Med automatis-

ke, lydløse skydedøre lukkes rummet, hvorefter lyset dæmpes trinvis fra sprækker og nicher. Billede og lyd træder samtidigt langsomt frem og overtager derved kundens opmærksomhed. Atmosfæren, stilen og designet af de unikke detaljer og møbler er internationalt orienteret og eksklusivt.

Prototypen på BeoLiving rummet blev implementeret i 2006 i hovedsædet i Struer, og er efterfølgende blevet et core element i visualiseringen af Bang & Olufsens værdier. BeoLiving rummet implementeres i dag i varierende størrelser på udvalgte markeder overalt i verden.



■ Fotos: Bang & Olufsen.